



RECY TECHNOLOGIES S.R.L.
Via Case Sparse per Vigevano, 3
27020, Parona Lomellina (PV), Italia
Tel: +39 0384 581008 - E-mail: info@recytechnologies.it



Beyond Limits

Tecnologie innovative di riciclo:
soluzioni per valorizzare
ogni scarto plastico

Linee di SELEZIONE

Le nostre linee di selezione degli scarti sono progettate per ottimizzare ogni fase del processo, garantendo la massima valorizzazione delle risorse recuperate.

Una gestione efficiente degli scarti consente di riciclare grandi quantità di materiali e di reintegrarli nel mercato, contribuendo a una significativa riduzione dell'impatto ambientale.

Con le linee Recy, garantiamo il massimo livello di selezione, ottenendo materiali puri pronti per un riciclo efficiente. Questo processo trasforma gli scarti in nuove opportunità, riducendo al minimo le emissioni di CO2 e conservando le risorse naturali.

Our Plus

- Accuratezza nell'apertura delle balle
- Manutenzione semplice e veloce
- Eccellente vagliatura
- Trasporto sicuro e affidabile
- Tecnologia di selezione all'avanguardia
- Massimizzazione del recupero dei materiali

Eccellente vagliatura

Capacità da
2.000Kg/h a
15.000Kg/h



Eccellente selezione

Processo del prodotto



La nostra tecnologia

Il processo di gestione degli scarti inizia con la triturazione, in cui i materiali vengono ridotti a una dimensione più gestibile. Successivamente, vengono inviati alla fase di vagliatura, che separa gli scarti in base alla dimensione per una classificazione precisa.

I materiali vagliati passano poi alla fase di selezione automatizzata, in cui sistemi ottici e magnetici avanzati rilevano e separano i diversi tipi di materiali, come metalli e plastica, garantendo una selezione efficiente.

Dopo la selezione, i materiali vengono attentamente trasferiti per la fase finale, in cui i materiali selezionati vengono compressi con una pressa o inviati allo stoccaggio, pronti per essere processati nelle linee di riciclo.



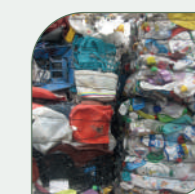
Balle di FILM



Bottiglie HDPE



Balle di PET



Balle rigide mix PE-PP